

*Россия, Ноябрь 2004*

***Отчет по седьмой волне исследования  
Онлайн Монитор:***

***RLE***

*количество респондентов: 2505*

## **Все права защищены ©2004 МАСМИ Рисерч Групп**

Авторские права на все материалы, представленные в этом отчете, принадлежат компании МАСМИ Рисерч Групп. Любое воспроизведение или распространение текстовой информации или графических изображений может производиться только с письменного разрешения и с упоминанием компании МАСМИ Рисерч Групп.

Логотипы MASMI Moscow и The Online Monitor являются зарегистрированными торговыми марками и принадлежат компании МАСМИ Рисерч Групп.

[www.masmi.com](http://www.masmi.com)

[www.masmi.ru](http://www.masmi.ru)

МАСМИ (Россия)

ул. Малая Семеновская, дом 9, стр. 5

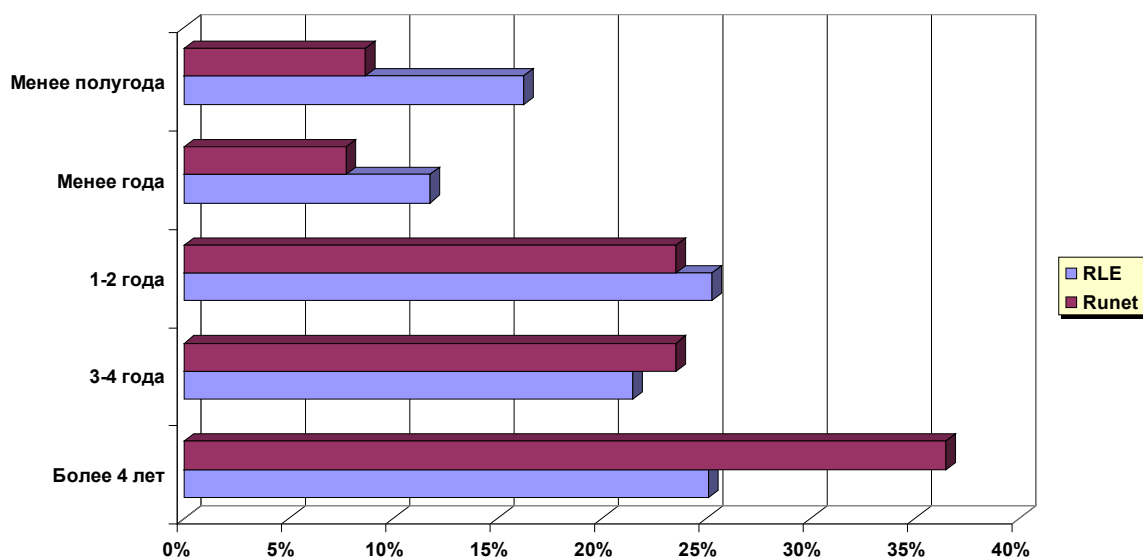
Москва, 107023

Россия

Tel + 7 095 981-4856

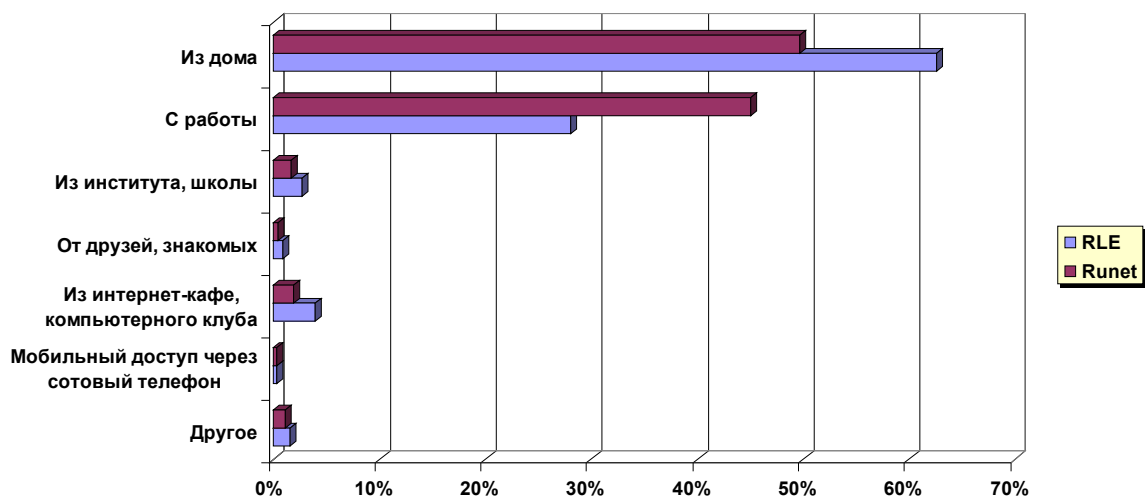
Fax + 7 095 981-4855

## Как давно Вы пользуетесь интернетом?



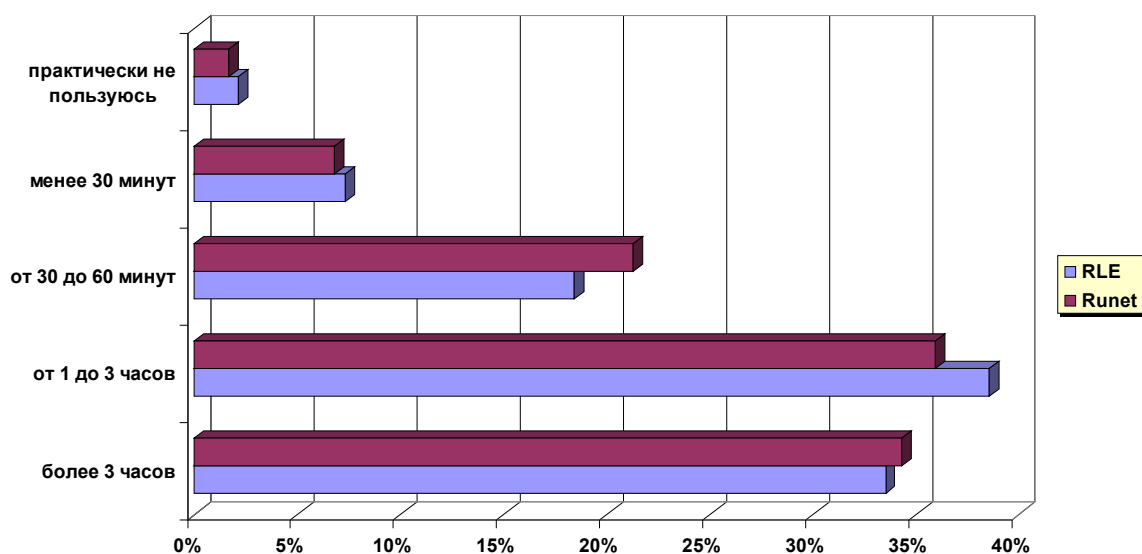
	RLE		Runet	
Как давно Вы пользуетесь интернетом?	2505	100,0%	83870	100,0%
Менее полугода	408	16,3%	7258	8,7%
Менее года	295	11,8%	6494	7,7%
1-2 года	634	25,3%	19749	23,5%
3-4 года	539	21,5%	19765	23,6%
Более 4 лет	629	25,1%	30604	36,5%

## Основное место доступа в интернет



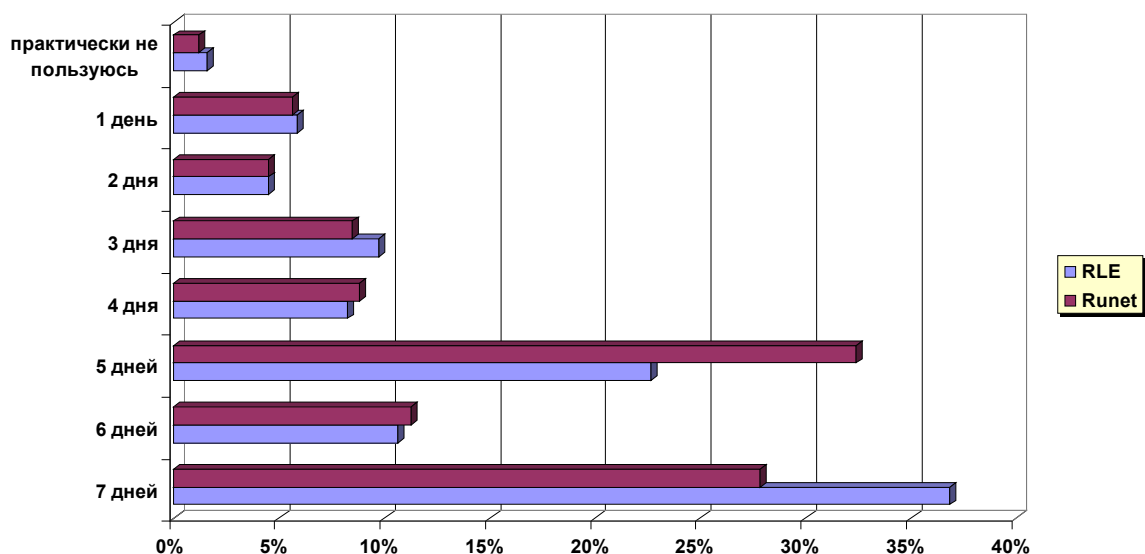
	RLE		Runet	
<b>Основное место доступа</b>	<b>2505</b>	<b>100,0%</b>	<b>83870</b>	<b>100,0%</b>
Из дома	1567	62,6%	41626	49,6%
С работы	702	28,0%	37782	45,0%
Из института, школы	68	2,7%	1419	1,7%
От друзей, знакомых	22	0,9%	355	0,4%
Из интернет-кафе, компьютерного клуба	98	3,9%	1551	1,8%
Мобильный доступ через сотовый телефон	8	0,3%	254	0,3%
Другое	40	1,6%	883	1,1%

Сколько времени в день Вы проводите в интернет?



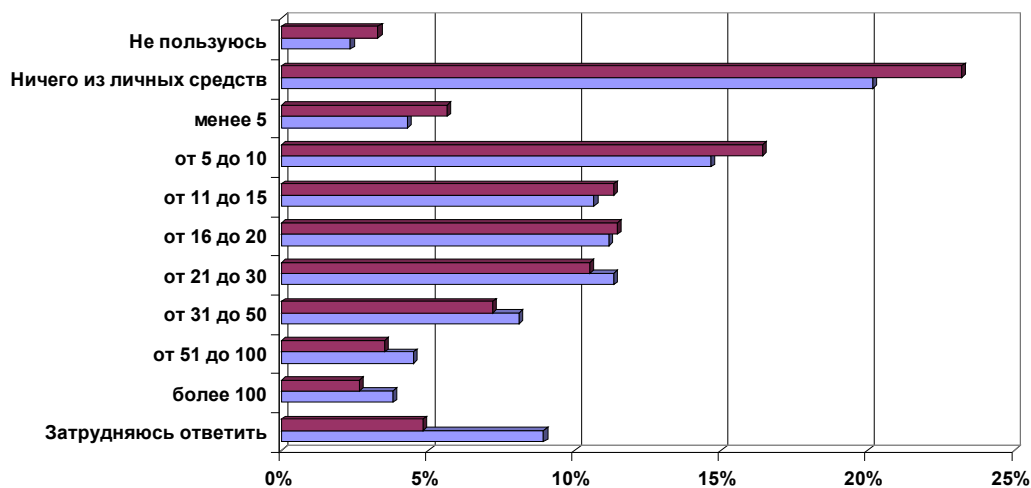
	RLE		Runet	
<b>Сколько времени Вы проводите в интернете (в день)?</b>	<b>2505</b>	<b>100,0%</b>	<b>83870</b>	<b>100,0%</b>
практически не пользуюсь	54	2,2%	1403	1,7%
менее 30 минут	183	7,3%	5694	6,8%
от 30 до 60 минут	462	18,4%	17855	21,3%
от 1 до 3 часов	966	38,6%	30128	35,9%
более 3 часов	840	33,5%	28790	34,3%

Сколько времени в неделю Вы проводите в интернет?



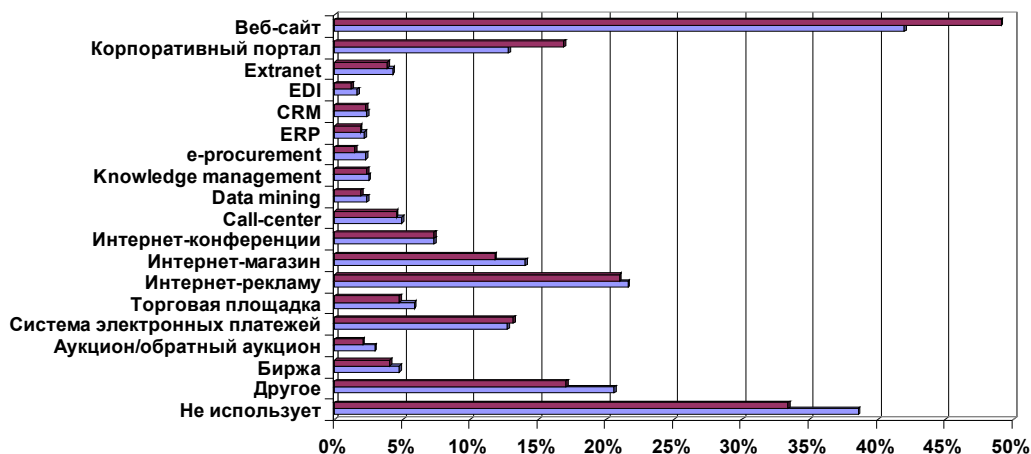
	RLE		Runet	
Сколько времени Вы проводите в интернете (в неделю)?	2505	100,0%	83870	100,0%
практически не пользуюсь	39	1,6%	968	1,2%
1 день	146	5,8%	4695	5,6%
2 дня	112	4,5%	3744	4,5%
3 дня	244	9,7%	7118	8,5%
4 дня	207	8,3%	7373	8,8%
5 дней	568	22,7%	27179	32,4%
6 дней	267	10,7%	9464	11,3%
7 дней	922	36,8%	23329	27,8%

Ваши личные расходы на доступ в интернет в месяц (у.е.)



	RLE		Runet	
Ваши личные расходы на доступ в интернет в месяц (у.е.)	2505	100,0%	83870	100,0%
Не пользуюсь	59	2,4%	2765	3,3%
Ничего из личных средств	505	20,2%	19455	23,2%
менее 5	108	4,3%	4724	5,6%
от 5 до 10	367	14,7%	13752	16,4%
от 11 до 15	267	10,7%	9492	11,3%
от 16 до 20	280	11,2%	9612	11,5%
от 21 до 30	284	11,3%	8807	10,5%
от 31 до 50	203	8,1%	6034	7,2%
от 51 до 100	113	4,5%	2949	3,5%
более 100	95	3,8%	2243	2,7%
Затрудняюсь ответить	224	8,9%	4037	4,8%

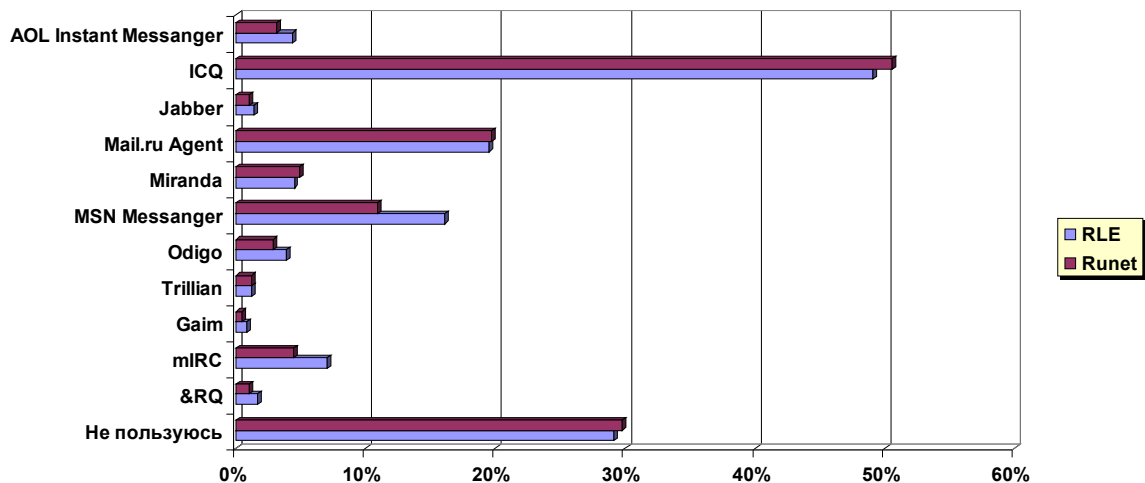
**Использует ли Ваша компания интернет-инструменты в бизнес-процессах?**



	RLE		Runet	
<b>Использует ли Ваша компания интернет-инструменты в бизнес-процессах?</b>	<b>2505</b>	<b>100,0%</b>	<b>83870</b>	<b>100,0%</b>
Веб-сайт	1051	42,0%	41160	49,1%
Корпоративный портал	321	12,8%	14140	16,9%
Extranet	107	4,3%	3238	3,9%
EDI	42	1,7%	1008	1,2%
CRM	59	2,4%	1889	2,3%
ERP	55	2,2%	1585	1,9%
e-procurement	57	2,3%	1273	1,5%
Knowledge management	63	2,5%	1970	2,3%
Data mining	59	2,4%	1645	2,0%
Call-center	123	4,9%	3804	4,5%
Интернет-конференции	184	7,3%	6152	7,3%
Интернет-магазин	351	14,0%	9876	11,8%
Интернет-рекламу	541	21,6%	17592	21,0%
Торговая площадка	147	5,9%	3990	4,8%
Система электронных платежей	318	12,7%	11034	13,2%
Аукцион/обратный аукцион	74	3,0%	1729	2,1%
Биржа	120	4,8%	3388	4,0%
Другое	515	20,6%	14281	17,0%
Не использует	966	38,6%	28029	33,4%

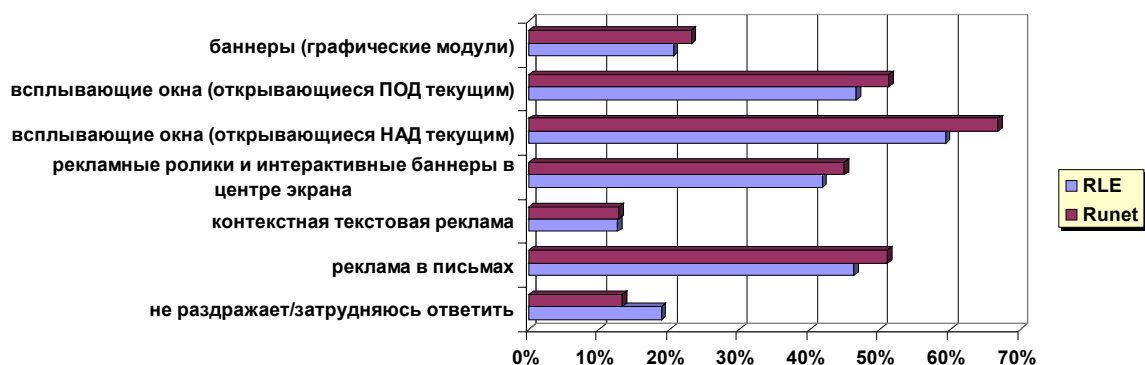


Какой программой обмена мгновенными сообщениями Вы пользуетесь?



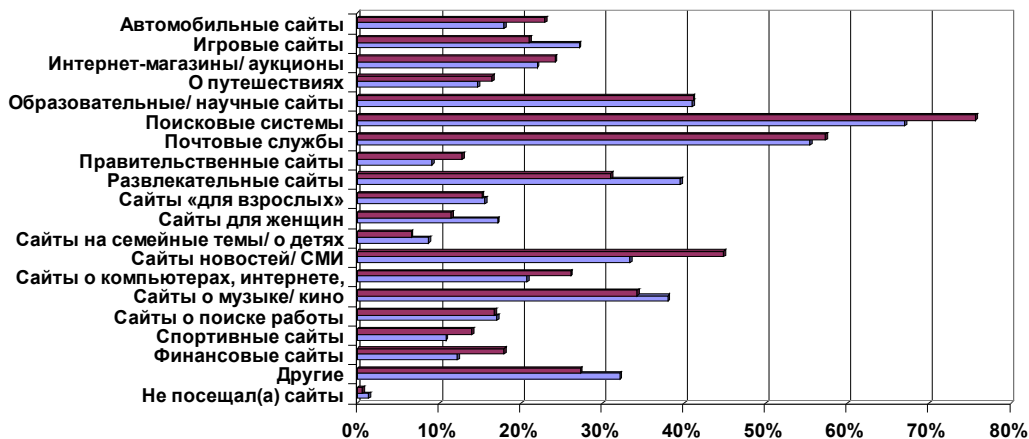
	RLE		Runet	
Какой программой обмена мгновенными сообщениями Вы пользуетесь?	2505		83870	
AOL Instant Messenger	109	4,4%	2672	3,2%
ICQ	1229	49,1%	42385	50,5%
Jabber	36	1,4%	874	1,0%
Mail.ru Agent	490	19,6%	16547	19,7%
Miranda	113	4,5%	4124	4,9%
MSN Messenger	403	16,1%	9156	10,9%
Odigo	97	3,9%	2397	2,9%
Trillian	31	1,2%	1026	1,2%
Gaim	21	0,8%	384	0,5%
mIRC	176	7,0%	3731	4,4%
&RQ	43	1,7%	871	1,0%
Не пользуюсь	729	29,1%	24966	29,8%

## Какие виды интернет-рекламы вызывают у вас раздражение?



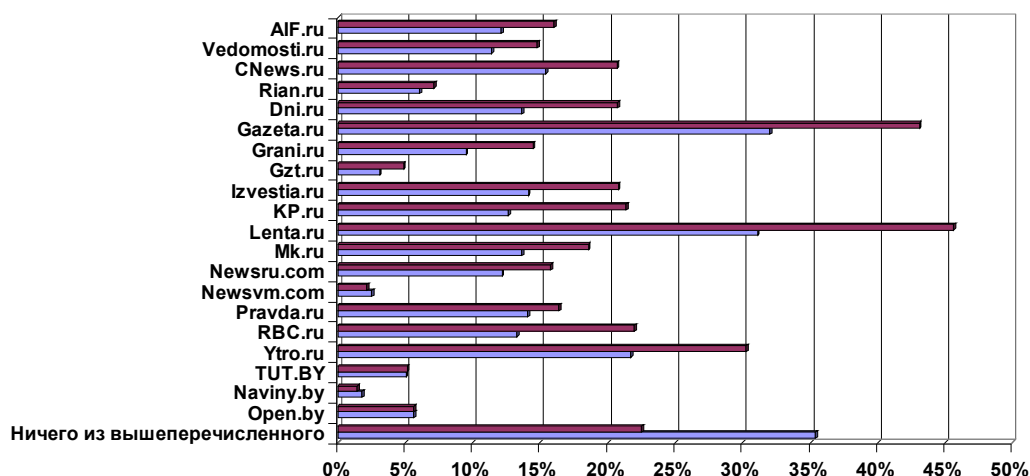
	RLE		Runet	
Какие виды интернет-рекламы вызывают у вас раздражение?	2505	100,0%	83870	100,0%
баннеры (графические модули)	515	20,6%	19409	23,1%
всплывающие окна (открывающиеся ПОД текущим)	1167	46,6%	42970	51,2%
всплывающие окна (открывающиеся НАД текущим)	1486	59,3%	55967	66,7%
реklamные ролики и интерактивные баннеры в центре экрана	1046	41,8%	37635	44,9%
контекстная текстовая реклама	317	12,7%	10717	12,8%
реклама в письмах	1160	46,3%	42774	51,0%
не раздражает/затрудняюсь ответить	472	18,8%	11155	13,3%

**Какие сайты Вы посещали в последние две недели при выходе в интернет?**



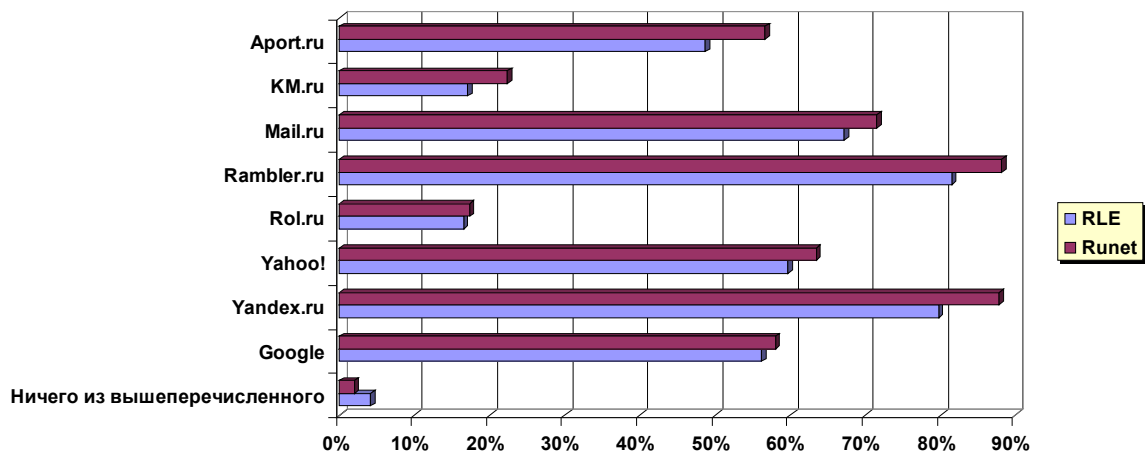
	RLE		Runet	
<b>Какие сайты Вы посещали в последние две недели при выходе в интернет?</b>	<b>2505</b>	<b>100,0%</b>	<b>83870</b>	<b>100,0%</b>
Автомобильные сайты	451	18,0%	19289	23,0%
Игровые сайты	681	27,2%	17696	21,1%
Интернет-магазины/ аукционы	552	22,0%	20323	24,2%
О путешествиях	370	14,8%	13876	16,5%
Образовательные/ научные сайты	1028	41,0%	34496	41,1%
Поисковые системы	1679	67,0%	63447	75,6%
Почтовые службы	1389	55,4%	48056	57,3%
Правительственные сайты	230	9,2%	10761	12,8%
Развлекательные сайты	992	39,6%	26005	31,0%
Сайты «для взрослых»	391	15,6%	12823	15,3%
Сайты для женщин	430	17,2%	9634	11,5%
Сайты на семейные темы/ о детях	219	8,7%	5519	6,6%
Сайты новостей/ СМИ	836	33,4%	37591	44,8%
Сайты о компьютерах, интернете, информационных технологиях	521	20,8%	21910	26,1%
Сайты о музыке/ кино	953	38,0%	28718	34,2%
Сайты о поиске работы	428	17,1%	14070	16,8%
Спортивные сайты	272	10,9%	11752	14,0%
Финансовые сайты	307	12,3%	15064	18,0%
Другие	805	32,1%	22903	27,3%
Не посещал(а) сайты	36	1,4%	584	0,7%

## Какие новостные сайты Вы знаете?



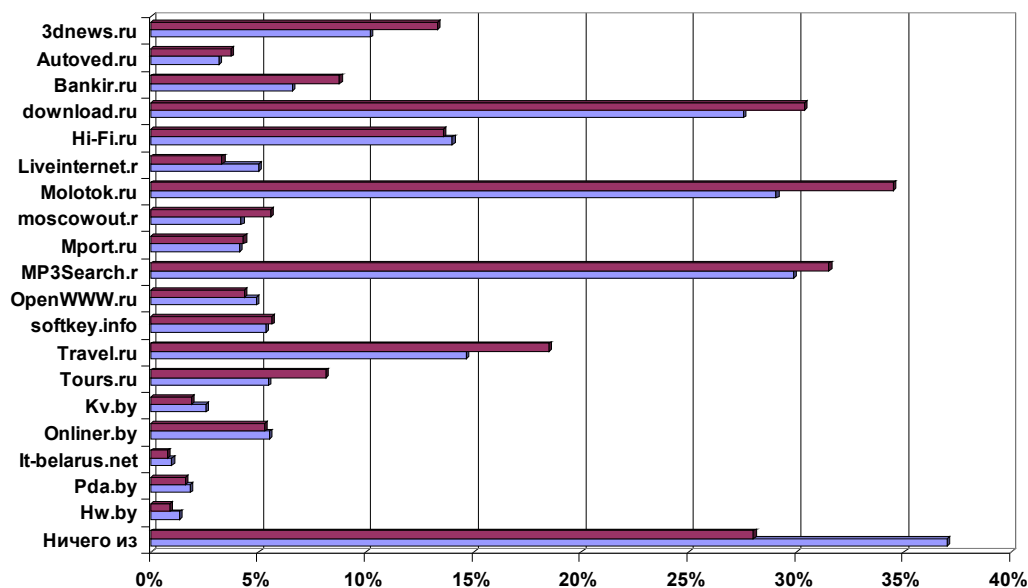
	RLE		Runet	
Какие новостные сайты Вы знаете?	2505		83870	
AIF.ru	303	12,1%	13467	16,1%
Vedomosti.ru	286	11,4%	12424	14,8%
CNews.ru	386	15,4%	17344	20,7%
Rian.ru	152	6,1%	5973	7,1%
Dni.ru	342	13,7%	17370	20,7%
Gazeta.ru	802	32,0%	36131	43,1%
Grani.ru	238	9,5%	12144	14,5%
Gzt.ru	78	3,1%	4091	4,9%
Izvestia.ru	354	14,1%	17431	20,8%
KP.ru	317	12,7%	17933	21,4%
Lenta.ru	779	31,1%	38270	45,6%
Mk.ru	341	13,6%	15575	18,6%
Newsru.com	305	12,2%	13235	15,8%
Newsvm.com	63	2,5%	1802	2,1%
Pravda.ru	353	14,1%	13744	16,4%
RBC.ru	332	13,3%	18436	22,0%
Ytro.ru	544	21,7%	25381	30,3%
TUT.BY	127	5,1%	4329	5,2%
Naviny.by	45	1,8%	1244	1,5%
Open.by	141	5,6%	4746	5,7%
Ничего из вышеперечисленного	886	35,4%	18896	22,5%

## Какие порталы и поисковики Вы знаете?



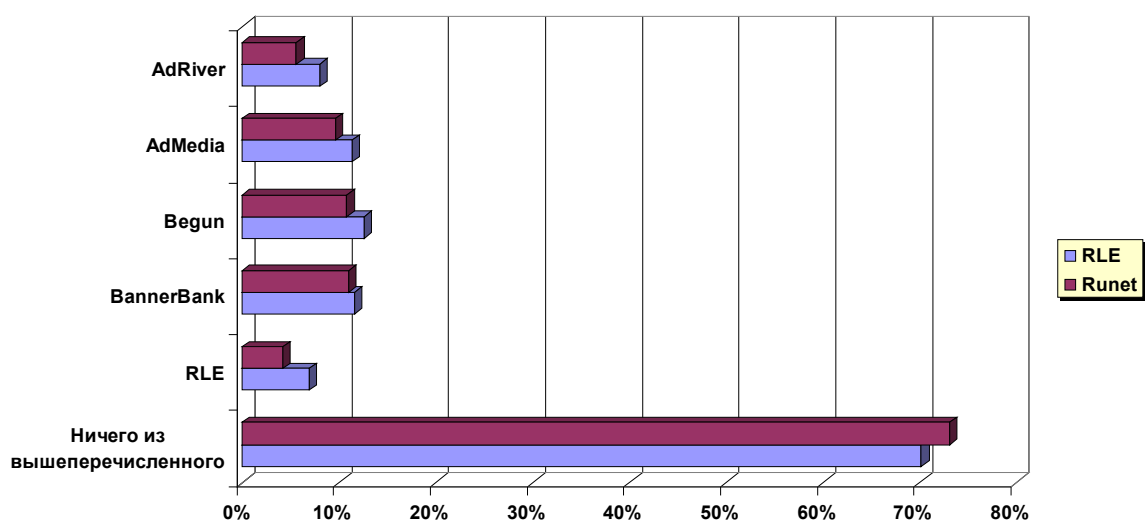
	RLE		Runet	
Какие порталы и поисковики Вы знаете?	2505		83870	
Aport.ru	1219	48,7%	47507	56,6%
KM.ru	428	17,1%	18772	22,4%
Mail.ru	1683	67,2%	59939	71,5%
Rambler.ru	2041	81,5%	73837	88,0%
Rol.ru	413	16,5%	14531	17,3%
Yahoo!	1495	59,7%	53220	63,5%
Yandex.ru	1997	79,7%	73581	87,7%
Google	1408	56,2%	48646	58,0%
Ничего из вышеперечисленного	105	4,2%	1659	2,0%

## Какие из тематических сайтов Вы знаете?



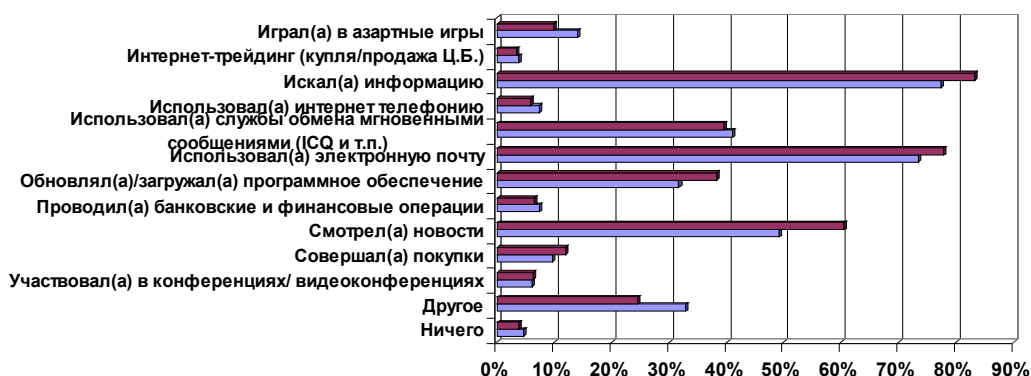
	RLE		Runet	
Какие из тематических сайтов Вы знаете?	2505		83870	
3dnews.ru	255	10,2%	11176	13,3%
Autoved.ru	79	3,2%	3106	3,7%
Bankir.ru	164	6,5%	7350	8,8%
download.ru	690	27,5%	25460	30,4%
Hi-Fi.ru	351	14,0%	11379	13,6%
Liveinternet.ru	125	5,0%	2769	3,3%
Molotok.ru	728	29,1%	28941	34,5%
moscowout.ru	105	4,2%	4660	5,6%
Mport.ru	103	4,1%	3613	4,3%
MP3Search.ru	748	29,9%	26430	31,5%
OpenWWW.ru	123	4,9%	3646	4,3%
softkey.info	134	5,3%	4715	5,6%
Travel.ru	367	14,7%	15528	18,5%
Tours.ru	137	5,5%	6823	8,1%
Kv.by	64	2,6%	1571	1,9%
Onliner.by	138	5,5%	4445	5,3%
It-belarus.net	24	1,0%	637	0,8%
Pda.by	46	1,8%	1335	1,6%
Hw.by	33	1,3%	740	0,9%
Ничего из вышеперечисленного	927	37,0%	23481	28,0%

## Какие из интернет-сервисов Вы знаете?



	RLE		Runet	
Какие из интернет-сервисов Вы знаете?	2505		83870	
AdRiver	202	8,1%	4708	5,6%
AdMedia	286	11,4%	8071	9,6%
Begun	316	12,6%	9073	10,8%
BannerBank	291	11,6%	9204	11,0%
RLE	174	6,9%	3547	4,2%
Ничего из вышеперечисленного	1758	70,2%	61297	73,1%

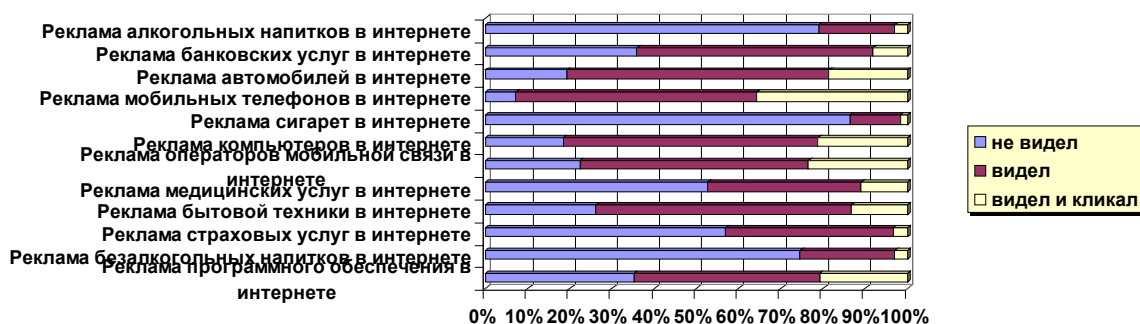
## Что Вы делали онлайн в последнее время?



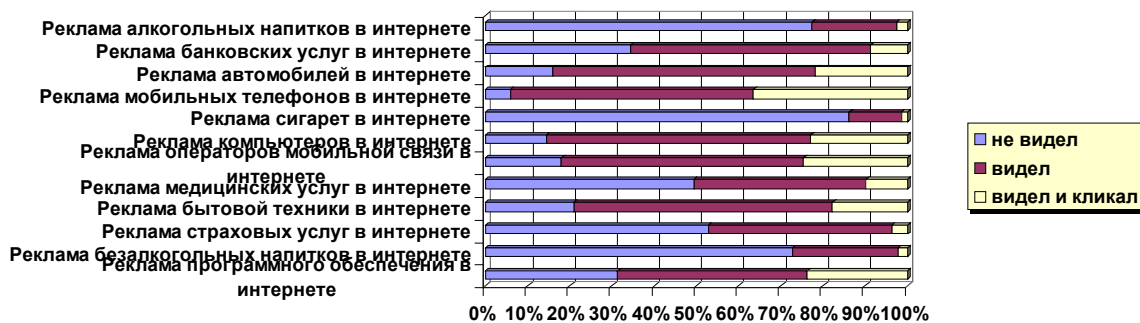
	RLE		Runet	
<b>Что Вы делали онлайн в последнее время?</b>	<b>2505</b>		<b>83870</b>	
Играл(а) в азартные игры	353	14,1%	8308	9,9%
Интернет-трейдинг (купля/продажа Ц.Б.)	97	3,9%	2866	3,4%
Искал(а) информацию	1938	77,4%	69724	83,1%
Использовал(а) интернет телефонии	186	7,4%	5036	6,0%
Использовал(а) службы обмена мгновенными сообщениями (ICQ и т.п.)	1029	41,1%	33178	39,6%
Использовал(а) электронную почту	1837	73,3%	65282	77,8%
Обновлял(а)/загружал(а) программное обеспечение	795	31,7%	32091	38,3%
Проводил(а) банковские и финансовые операции	187	7,5%	5519	6,6%
Смотрел(а) новости	1230	49,1%	50749	60,5%
Совершал(а) покупки	241	9,6%	10009	11,9%
Участвовал(а) в конференциях/ видеоконференциях	156	6,2%	5301	6,3%
Другое	825	32,9%	20548	24,5%
Ничего	117	4,7%	3159	3,8%



Какую рекламу Вы видели/кликали в интернет? (Ваш сайт)

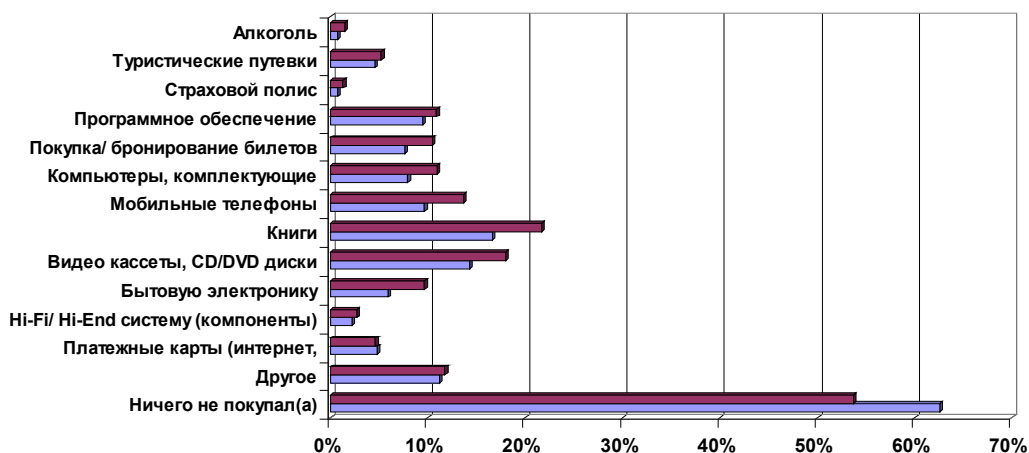


Какую рекламу Вы видели/кликали в интернет? (Runet)



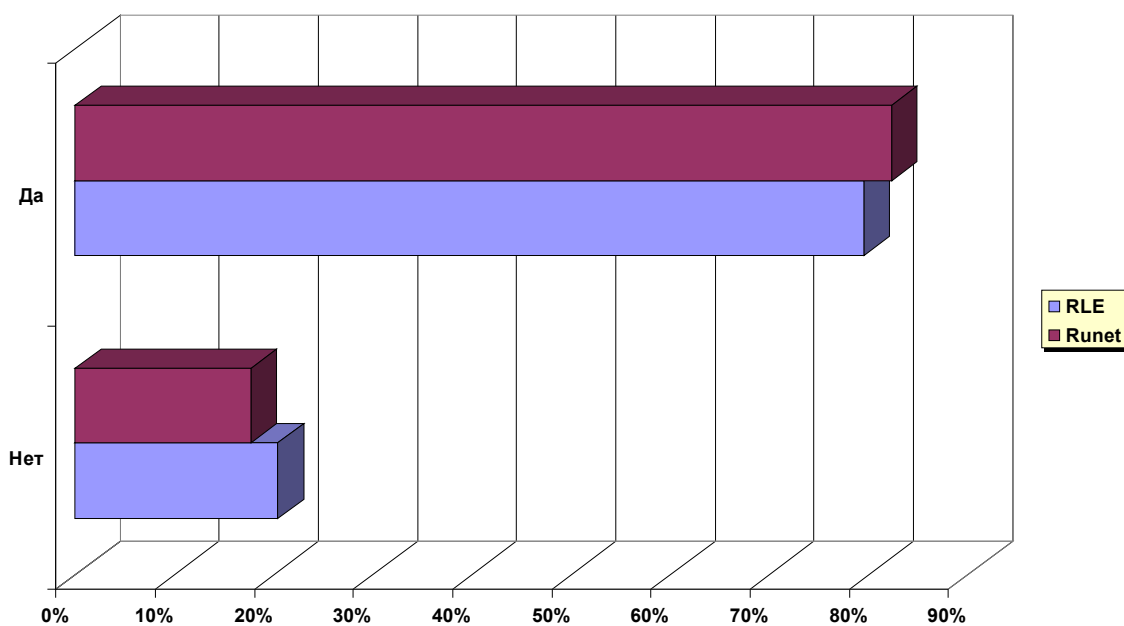
Какую рекламу Вы видели/кликали в интернете?				
	RLE		Runet	
<b>Реклама алкогольных напитков в интернете</b>	<b>2505</b>	<b>100,0%</b>	<b>83870</b>	<b>100,0%</b>
не видел	1978	79,0%	64976	77,5%
видел	452	18,0%	16754	20,0%
видел и кликал	75	3,0%	2140	2,6%
<b>Реклама банковских услуг в интернете</b>	<b>2505</b>	<b>100,0%</b>	<b>83870</b>	<b>100,0%</b>
не видел	901	36,0%	28802	34,3%
видел	1401	55,9%	47804	57,0%
видел и кликал	203	8,1%	7264	8,7%
<b>Реклама автомобилей в интернете</b>	<b>2505</b>	<b>100,0%</b>	<b>83870</b>	<b>100,0%</b>
не видел	483	19,3%	13378	16,0%
видел	1556	62,1%	52319	62,4%
видел и кликал	466	18,6%	18173	21,7%
<b>Реклама мобильных телефонов в интернете</b>	<b>2505</b>	<b>100,0%</b>	<b>83870</b>	<b>100,0%</b>
не видел	180	7,2%	4987	5,9%
видел	1434	57,2%	48255	57,5%
видел и кликал	891	35,6%	30628	36,5%
<b>Реклама сигарет в интернете</b>	<b>2505</b>	<b>100,0%</b>	<b>83870</b>	<b>100,0%</b>
не видел	2164	86,4%	72403	86,3%
видел	299	11,9%	10349	12,3%
видел и кликал	42	1,7%	1118	1,3%
<b>Реклама компьютеров в интернете</b>	<b>2505</b>	<b>100,0%</b>	<b>83870</b>	<b>100,0%</b>
не видел	462	18,4%	12108	14,4%
видел	1514	60,4%	52652	62,8%
видел и кликал	529	21,1%	19110	22,8%
<b>Реклама операторов мобильной связи в интернете</b>	<b>2505</b>	<b>100,0%</b>	<b>83870</b>	<b>100,0%</b>
не видел	562	22,4%	15165	18,1%
видел	1357	54,2%	48069	57,3%
видел и кликал	586	23,4%	20636	24,6%
<b>Реклама медицинских услуг в интернете</b>	<b>2505</b>	<b>100,0%</b>	<b>83870</b>	<b>100,0%</b>
не видел	1321	52,7%	41433	49,4%
видел	912	36,4%	34237	40,8%
видел и кликал	272	10,9%	8200	9,8%
<b>Реклама бытовой техники в интернете</b>	<b>2505</b>	<b>100,0%</b>	<b>83870</b>	<b>100,0%</b>
не видел	658	26,3%	17598	21,0%
видел	1519	60,6%	51383	61,3%
видел и кликал	328	13,1%	14889	17,8%
<b>Реклама страховых услуг в интернете</b>	<b>2505</b>	<b>100,0%</b>	<b>83870</b>	<b>100,0%</b>
не видел	1428	57,0%	44290	52,8%
видел	994	39,7%	36547	43,6%
видел и кликал	83	3,3%	3033	3,6%
<b>Реклама безалкогольных напитков в интернете</b>	<b>2505</b>	<b>100,0%</b>	<b>83870</b>	<b>100,0%</b>
не видел	1870	74,7%	61067	72,8%
видел	563	22,5%	20954	25,0%
видел и кликал	72	2,9%	1849	2,2%
<b>Реклама программного обеспечения в интернете</b>	<b>2505</b>	<b>100,0%</b>	<b>83870</b>	<b>100,0%</b>
не видел	881	35,2%	26251	31,3%
видел	1104	44,1%	37767	45,0%
видел и кликал	520	20,8%	19852	23,7%

## Что Вы когда-либо покупали в интернете?



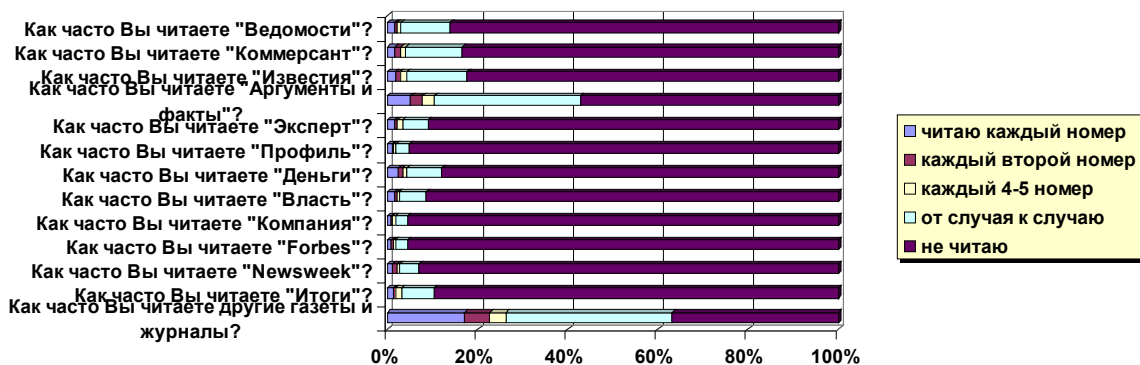
	RLE		Runet	
<b>Что Вы когда-либо покупали в интернете?</b>	<b>2505</b>		<b>83870</b>	
Алкоголь	18	0,7%	1224	1,5%
Туристические путевки	114	4,6%	4386	5,2%
Страховой полис	19	0,8%	1105	1,3%
Программное обеспечение	237	9,5%	9145	10,9%
Покупка/ бронирование билетов	192	7,7%	8818	10,5%
Компьютеры, комплектующие	199	7,9%	9206	11,0%
Мобильные телефоны	243	9,7%	11502	13,7%
Книги	417	16,6%	18223	21,7%
Видео кассеты, CD/DVD диски	358	14,3%	15082	18,0%
Бытовую электронику	149	5,9%	8130	9,7%
Hi-Fi/ Hi-End систему (компоненты)	56	2,2%	2264	2,7%
Платежные карты (интернет, мобильной связи и т.д.)	120	4,8%	3873	4,6%
Другое	282	11,3%	9871	11,8%
Ничего не покупал(а)	1569	62,6%	45079	53,7%

Читаете ли Вы бумажные версии газет/журналов?

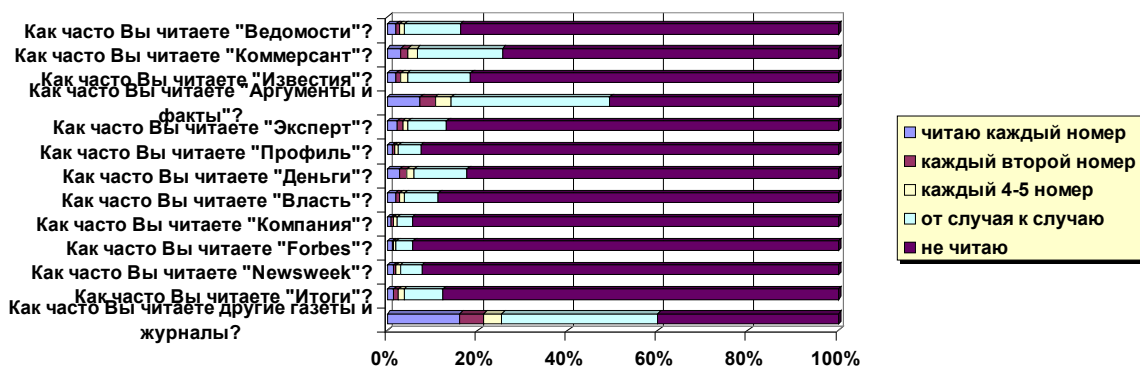


	RLE		Runet	
Читаете ли Вы бумажные версии газет/журналов?	2505	100,0%	83870	100,0%
Да	1993	79,6%	69039	82,3%
Нет	512	20,4%	14831	17,7%

Как часто Вы читаете перечисленные издания? (Ваш сайт)



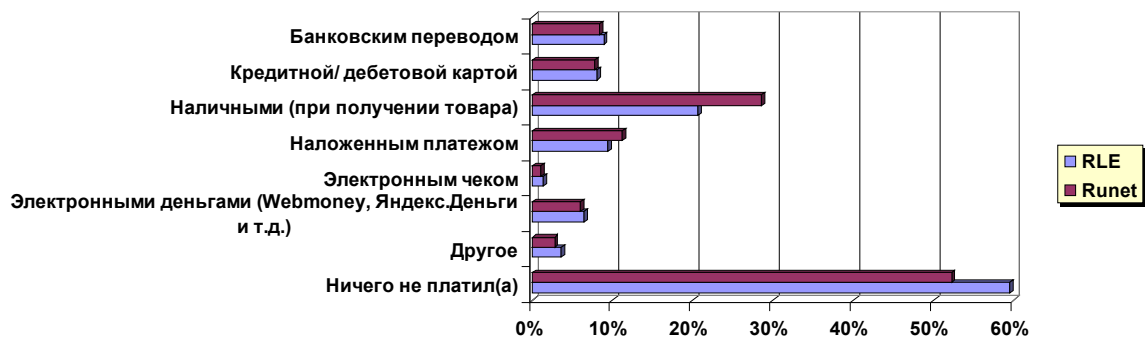
Как часто Вы читаете перечисленные издания? (Runet)



Как часто Вы читаете перечисленные издания?				
	RLE		Runet	
<b>Как часто Вы читаете "Ведомости"?</b>	<b>1993</b>	<b>100,0%</b>	<b>69039</b>	<b>100,0%</b>
читаю каждый номер	35	1,8%	1339	1,9%
каждый второй номер	12	0,6%	620	0,9%
каждый 4-5 номер	14	0,7%	734	1,1%
от случая к случаю	217	10,9%	8503	12,3%
не читаю	1715	86,1%	57843	83,8%
<b>Как часто Вы читаете "Коммерсант"?</b>	<b>1993</b>	<b>100,0%</b>	<b>69039</b>	<b>100,0%</b>
читаю каждый номер	35	1,8%	2102	3,0%
каждый второй номер	25	1,3%	1186	1,7%
каждый 4-5 номер	23	1,2%	1295	1,9%
от случая к случаю	247	12,4%	13031	18,9%
не читаю	1663	83,4%	51425	74,5%
<b>Как часто Вы читаете "Известия"?</b>	<b>1993</b>	<b>100,0%</b>	<b>69039</b>	<b>100,0%</b>
читаю каждый номер	38	1,9%	1368	2,0%
каждый второй номер	20	1,0%	750	1,1%
каждый 4-5 номер	30	1,5%	1014	1,5%
от случая к случаю	263	13,2%	9670	14,0%
не читаю	1642	82,4%	56237	81,5%
<b>Как часто Вы читаете "Аргументы и факты"?</b>	<b>1993</b>	<b>100,0%</b>	<b>69039</b>	<b>100,0%</b>
читаю каждый номер	103	5,2%	5015	7,3%
каждый второй номер	52	2,6%	2332	3,4%
каждый 4-5 номер	54	2,7%	2552	3,7%
от случая к случаю	645	32,4%	24229	35,1%
не читаю	1139	57,2%	34911	50,6%
<b>Как часто Вы читаете "Эксперт"?</b>	<b>1993</b>	<b>100,0%</b>	<b>69039</b>	<b>100,0%</b>
читаю каждый номер	32	1,6%	1554	2,3%
каждый второй номер	15	0,8%	823	1,2%
каждый 4-5 номер	22	1,1%	882	1,3%
от случая к случаю	112	5,6%	5852	8,5%
не читаю	1812	90,9%	59928	86,8%
<b>Как часто Вы читаете "Профиль"?</b>	<b>1993</b>	<b>100,0%</b>	<b>69039</b>	<b>100,0%</b>
читаю каждый номер	21	1,1%	796	1,2%
каждый второй номер	8	0,4%	427	0,6%
каждый 4-5 номер	10	0,5%	497	0,7%
от случая к случаю	58	2,9%	3430	5,0%
не читаю	1896	95,1%	63889	92,5%
<b>Как часто Вы читаете "Деньги"?</b>	<b>1993</b>	<b>100,0%</b>	<b>69039</b>	<b>100,0%</b>
читаю каждый номер	52	2,6%	1998	2,9%
каждый второй номер	17	0,9%	1000	1,4%
каждый 4-5 номер	20	1,0%	1196	1,7%
от случая к случаю	151	7,6%	7985	11,6%
не читаю	1753	88,0%	56860	82,4%
<b>Как часто Вы читаете "Власть"?</b>	<b>1993</b>	<b>100,0%</b>	<b>69039</b>	<b>100,0%</b>
читаю каждый номер	32	1,6%	1307	1,9%
каждый второй номер	13	0,7%	578	0,8%
каждый 4-5 номер	8	0,4%	811	1,2%
от случая к случаю	119	6,0%	5154	7,5%
не читаю	1821	91,4%	61189	88,6%

Как часто Вы читаете перечисленные издания?				
	RLE		Runet	
<b>Как часто Вы читаете "Компания"?</b>	<b>1993</b>	<b>100,0%</b>	<b>69039</b>	<b>100,0%</b>
читаю каждый номер	18	0,9%	687	1,0%
каждый второй номер	5	0,3%	377	0,5%
каждый 4-5 номер	14	0,7%	446	0,6%
от случая к случаю	53	2,7%	2345	3,4%
не читаю	1903	95,5%	65184	94,4%
<b>Как часто Вы читаете "Forbes"?</b>	<b>1993</b>	<b>100,0%</b>	<b>69039</b>	<b>100,0%</b>
читаю каждый номер	20	1,0%	756	1,1%
каждый второй номер	8	0,4%	332	0,5%
каждый 4-5 номер	10	0,5%	338	0,5%
от случая к случаю	53	2,7%	2528	3,7%
не читаю	1902	95,4%	65085	94,3%
<b>Как часто Вы читаете "Newsweek"?</b>	<b>1993</b>	<b>100,0%</b>	<b>69039</b>	<b>100,0%</b>
читаю каждый номер	25	1,3%	976	1,4%
каждый второй номер	19	1,0%	472	0,7%
каждый 4-5 номер	11	0,6%	574	0,8%
от случая к случаю	87	4,4%	3304	4,8%
не читаю	1851	92,9%	63713	92,3%
<b>Как часто Вы читаете "Итоги"?</b>	<b>1993</b>	<b>100,0%</b>	<b>69039</b>	<b>100,0%</b>
читаю каждый номер	29	1,5%	1064	1,5%
каждый второй номер	9	0,5%	638	0,9%
каждый 4-5 номер	26	1,3%	895	1,3%
от случая к случаю	143	7,2%	5955	8,6%
не читаю	1786	89,6%	60487	87,6%
<b>Как часто Вы читаете другие газеты и журналы?</b>	<b>1993</b>	<b>100,0%</b>	<b>69039</b>	<b>100,0%</b>
читаю каждый номер	342	17,2%	11134	16,1%
каждый второй номер	111	5,6%	3686	5,3%
каждый 4-5 номер	72	3,6%	2669	3,9%
от случая к случаю	733	36,8%	23906	34,6%
не читаю	735	36,9%	27644	40,0%

## Как Вы платили за покупки в интернете?



	RLE		Runet	
Как Вы платили за покупки в интернете?	2505	100,0%	83870	100,0%
Банковским переводом	224	8,9%	7035	8,4%
Кредитной/ дебетовой картой	205	8,2%	6614	7,9%
Наличными (при получении товара)	517	20,6%	23984	28,6%
Наложенным платежом	237	9,5%	9458	11,3%
Электронным чеком	36	1,4%	899	1,1%
Электронными деньгами (Webmoney, Яндекс.Деньги и т.д.)	164	6,5%	5039	6,0%
Другое	91	3,6%	2370	2,8%
Ничего не платил(а)	1491	59,5%	43821	52,2%

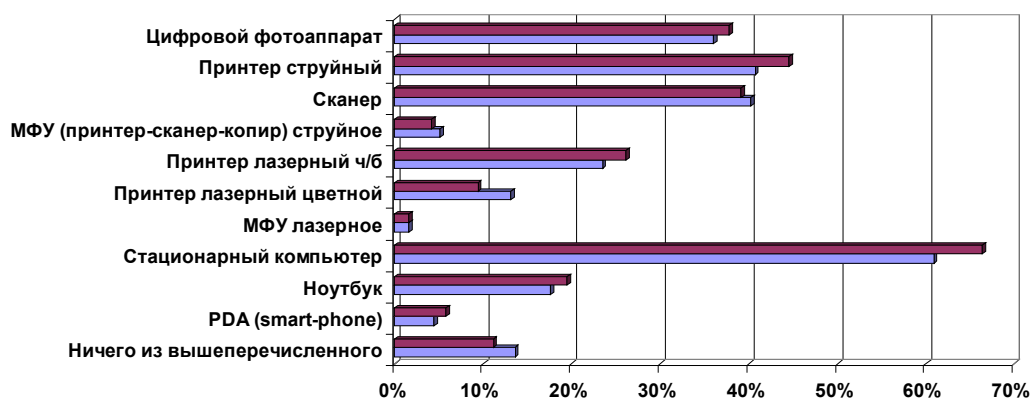


## Как Вам удобнее платить за товары?



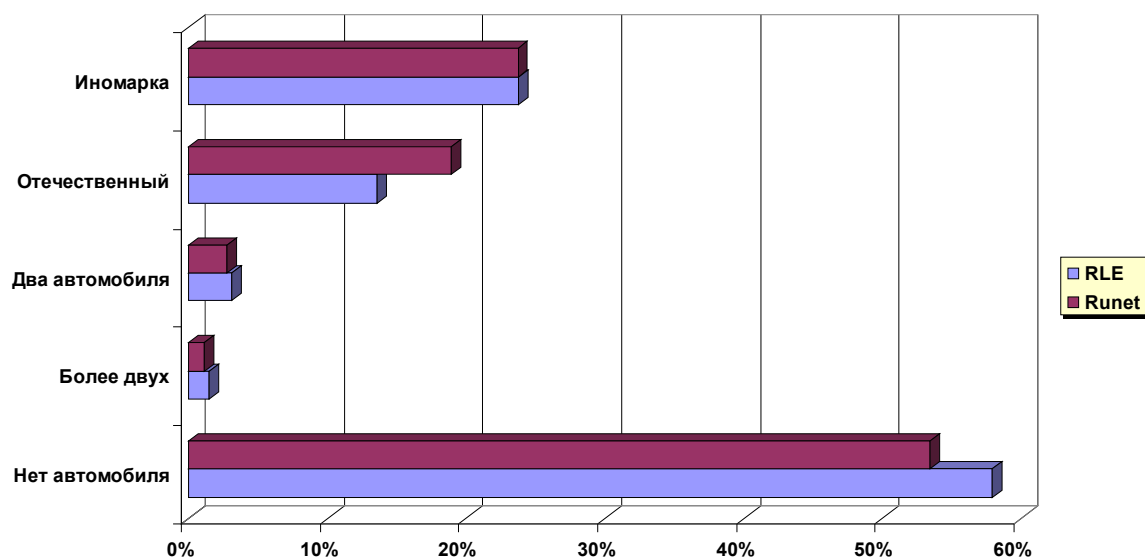
	RLE		Runet	
<b>Как Вам удобнее платить за товары?</b>	<b>2505</b>	<b>100,0%</b>	<b>83870</b>	<b>100,0%</b>
Банковским переводом	188	7,5%	4895	5,8%
Кредитной/ дебетовой картой	303	12,1%	10221	12,2%
Наличными (при получении товара)	956	38,2%	37412	44,6%
Наложенным платежом	139	5,5%	5978	7,1%
Электронным чеком	31	1,2%	689	0,8%
Электронными деньгами (Webmoney, Яндекс.Деньги и т.д.)	133	5,3%	4410	5,3%
Другое	76	3,0%	1713	2,0%
Не знаю	679	27,1%	18552	22,1%

Какие из перечисленных ниже устройств есть у Вас в личном пользовании?



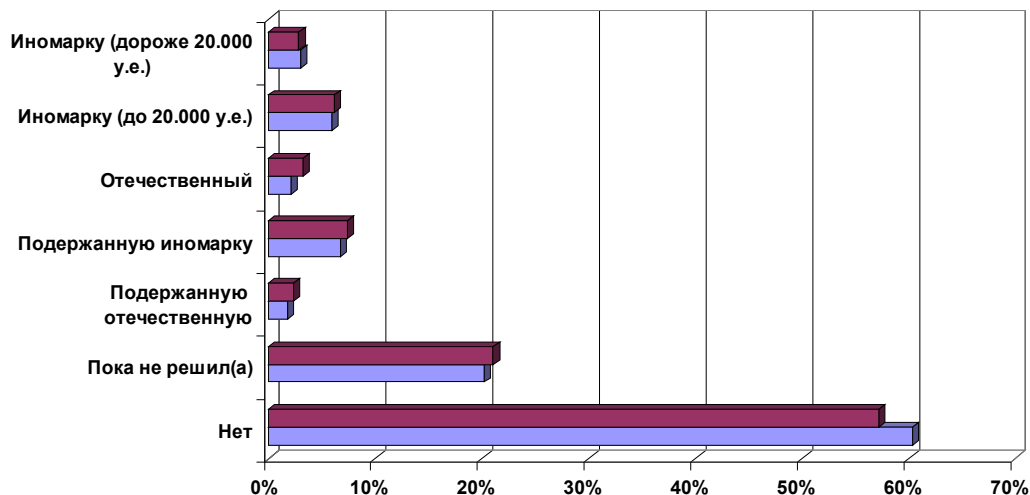
	RLE		Runet	
Какие из перечисленных ниже устройств есть у Вас в личном пользовании?	2505	100,0%	83870	100,0%
Цифровой фотоаппарат	903	36,0%	31668	37,8%
Принтер струйный	1020	40,7%	37371	44,6%
Сканер	1008	40,2%	32838	39,2%
МФУ (принтер-сканер-копир) струйное	129	5,1%	3498	4,2%
Принтер лазерный ч/б	589	23,5%	21938	26,2%
Принтер лазерный цветной	329	13,1%	7858	9,4%
МФУ лазерное	40	1,6%	1335	1,6%
Стационарный компьютер	1525	60,9%	55643	66,3%
Ноутбук	440	17,6%	16317	19,5%
PDA (smart-phone)	112	4,5%	4892	5,8%
Ничего из вышеперечисленного	340	13,6%	9360	11,2%

## Есть ли у Вас автомобиль?



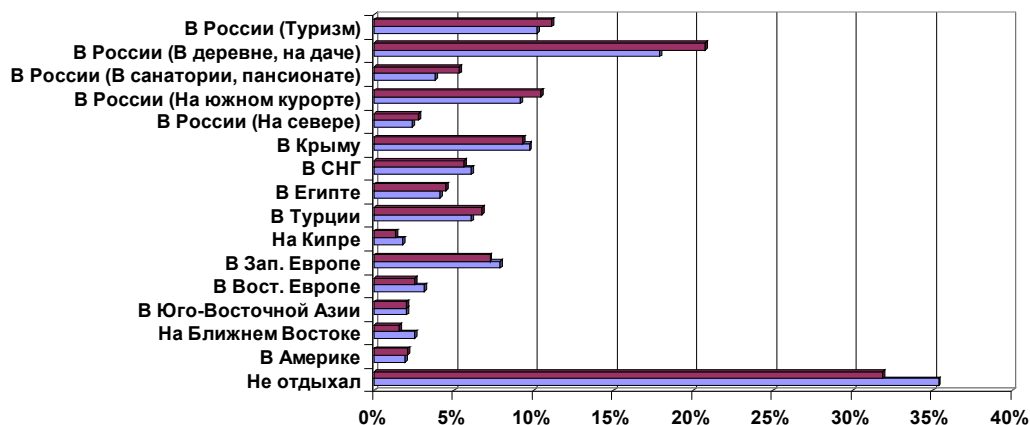
	RLE		Runet	
Есть ли у Вас автомобиль?	2505	100,0%	83870	100,0%
Иномарка	596	23,8%	19905	23,7%
Отечественный	341	13,6%	15863	18,9%
Два автомобиля	79	3,2%	2331	2,8%
Более двух	37	1,5%	959	1,1%
Нет автомобиля	1452	58,0%	44812	53,4%

## Собираетесь ли Вы купить автомобиль?



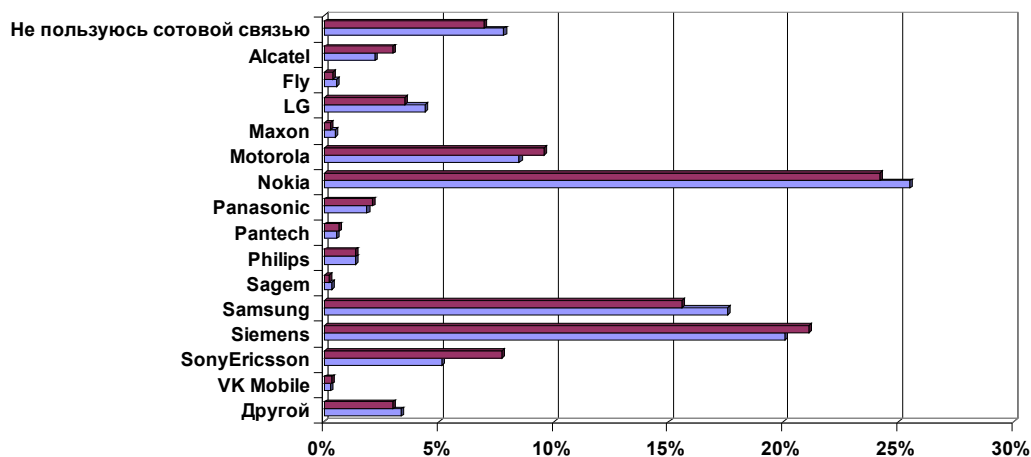
	RLE		Runet	
<b>Собираетесь ли Вы купить автомобиль?</b>	<b>2505</b>	<b>100,0%</b>	<b>83870</b>	<b>100,0%</b>
Иномарку (дороже 20.000 у.е.)	74	3,0%	2374	2,8%
Иномарку (до 20.000 у.е.)	149	5,9%	5155	6,1%
Отечественный	53	2,1%	2662	3,2%
Подержанную иномарку	167	6,7%	6165	7,4%
Подержанную отечественную	45	1,8%	1907	2,3%
Пока не решил(а)	506	20,2%	17656	21,1%
Нет	1511	60,3%	47951	57,2%

## Где Вы отдыхали в этом году?



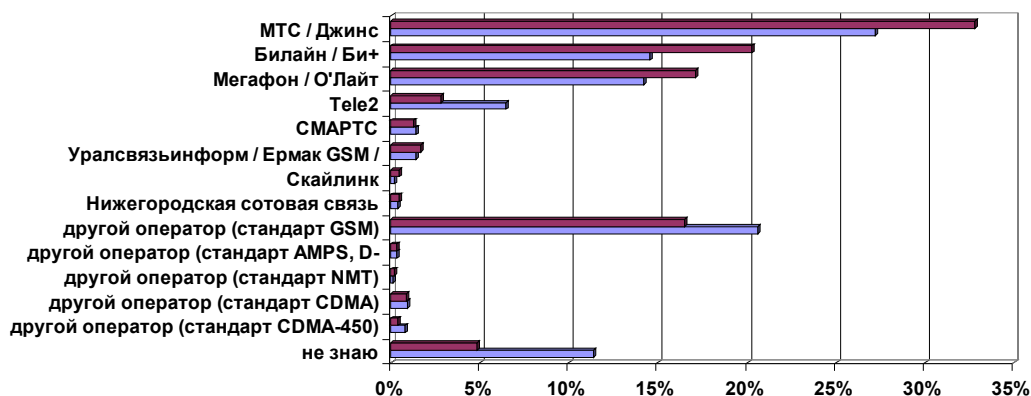
	RLE		Runet	
Где Вы отдыхали в этом году?	2505	100,0%	83870	100,0%
В России (Туризм)	256	10,2%	9352	11,2%
В России (В деревне, на даче)	448	17,9%	17420	20,8%
В России (В санатории, пансионате)	97	3,9%	4464	5,3%
В России (На южном курорте)	230	9,2%	8752	10,4%
В России (На севере)	61	2,4%	2367	2,8%
В Крыму	244	9,7%	7833	9,3%
В СНГ	152	6,1%	4725	5,6%
В Египте	103	4,1%	3795	4,5%
В Турции	152	6,1%	5676	6,8%
На Кипре	45	1,8%	1151	1,4%
В Зап. Европе	198	7,9%	6092	7,3%
В Вост. Европе	79	3,2%	2169	2,6%
В Юго-Восточной Азии	51	2,0%	1732	2,1%
На Ближнем Востоке	65	2,6%	1308	1,6%
В Америке	50	2,0%	1787	2,1%
Не отдыхал	886	35,4%	26715	31,9%

## Сотовым телефоном какой марки вы пользуетесь?



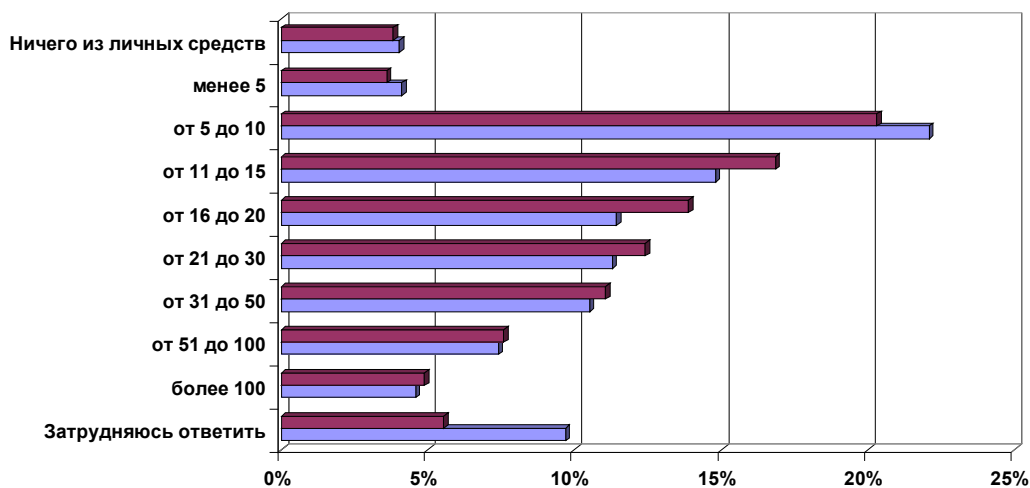
	RLE		Runet	
<b>Сотовым телефоном какой марки вы пользуетесь?</b>	<b>2505</b>	<b>100,0%</b>	<b>83870</b>	<b>100,0%</b>
Не пользуюсь сотовой связью	196	7,8%	5848	7,0%
Alcatel	56	2,2%	2501	3,0%
Fly	14	0,6%	314	0,4%
LG	110	4,4%	2937	3,5%
Maxon	12	0,5%	222	0,3%
Motorola	213	8,5%	8029	9,6%
Nokia	638	25,5%	20298	24,2%
Panasonic	47	1,9%	1751	2,1%
Pantech	14	0,6%	535	0,6%
Philips	34	1,4%	1167	1,4%
Sagem	9	0,4%	202	0,2%
Samsung	440	17,6%	13053	15,6%
Siemens	502	20,0%	17707	21,1%
SonyEricsson	129	5,1%	6488	7,7%
VK Mobile	7	0,3%	293	0,3%
Другой	84	3,4%	2525	3,0%

Услугами какого оператора сотовой связи Вы пользуетесь? (выберите основного)



	RLE		Runet	
Услугами какого оператора сотовой связи Вы пользуетесь? (выберите основного)	2309	100,0%	78022	100,0%
МТС / Джинс	628	27,2%	25582	32,8%
Билайн / Би+	335	14,5%	15827	20,3%
Мегафон / О'Лайт	328	14,2%	13325	17,1%
Tele2	149	6,5%	2210	2,8%
СМАРТС	33	1,4%	978	1,3%
Уралсвязьинформ / Ермак GSM / ЮУСТ	33	1,4%	1334	1,7%
Скайлинк	4	0,2%	347	0,4%
Нижегородская сотовая связь	10	0,4%	356	0,5%
другой оператор (стандарт GSM)	475	20,6%	12890	16,5%
другой оператор (стандарт AMPS, D-AMPS)	8	0,3%	274	0,4%
другой оператор (стандарт NMT)	3	0,1%	143	0,2%
другой оператор (стандарт CDMA)	22	1,0%	675	0,9%
другой оператор (стандарт CDMA-450)	19	0,8%	312	0,4%
не знаю	262	11,3%	3769	4,8%

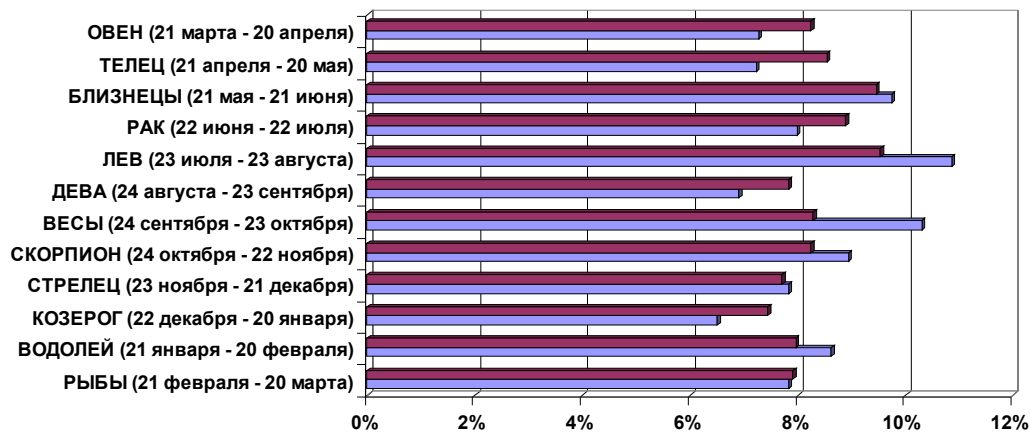
## Расходы на сотовую связь (в у.е.)



	RLE		Runet	
Расходы на сотовую связь (в у.е.)	2309	100,0%	78022	100,0%
Ничего из личных средств	93	4,0%	2983	3,8%
менее 5	95	4,1%	2809	3,6%
от 5 до 10	510	22,1%	15855	20,3%
от 11 до 15	342	14,8%	13152	16,9%
от 16 до 20	264	11,4%	10845	13,9%
от 21 до 30	261	11,3%	9693	12,4%
от 31 до 50	243	10,5%	8632	11,1%
от 51 до 100	171	7,4%	5916	7,6%
более 100	106	4,6%	3815	4,9%
Затрудняюсь ответить	224	9,7%	4322	5,5%

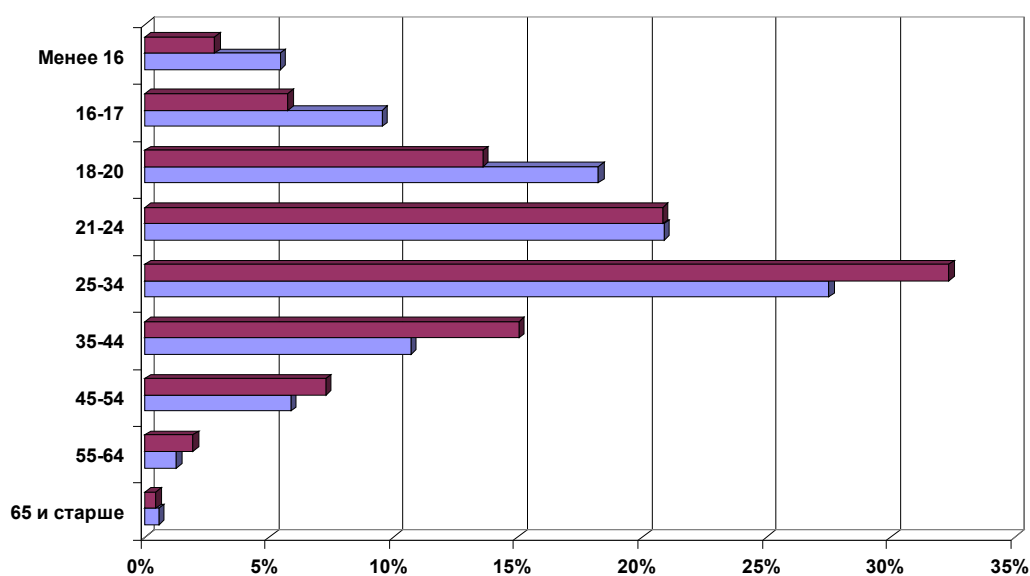


Ваш знак Зодиака:

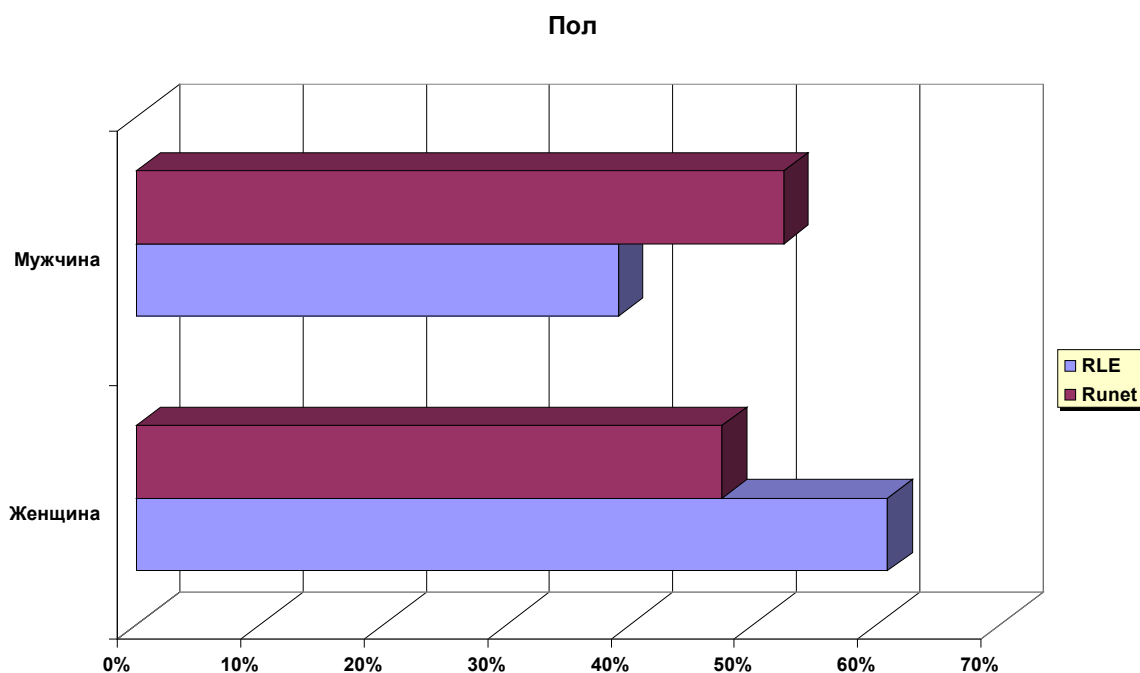


	RLE		Runet	
<b>Ваш знак Зодиака:</b>	<b>2505</b>	<b>100,0%</b>	<b>83870</b>	<b>100,0%</b>
ОВЕН (21 марта - 20 апреля)	182	7,3%	6911	8,2%
ТЕЛЕЦ (21 апреля - 20 мая)	181	7,2%	7163	8,5%
БЛИЗНЕЦЫ (21 мая - 21 июня)	244	9,7%	7929	9,5%
РАК (22 июня - 22 июля)	200	8,0%	7450	8,9%
ЛЕВ (23 июля - 23 августа)	272	10,9%	7992	9,5%
ДЕВА (24 августа - 23 сентября)	173	6,9%	6565	7,8%
ВЕСЫ (24 сентября - 23 октября)	258	10,3%	6947	8,3%
СКОРПИОН (24 октября - 22 ноября)	224	8,9%	6906	8,2%
СТРЕЛЕЦ (23 ноября - 21 декабря)	196	7,8%	6460	7,7%
КОЗЕРОГ (22 декабря - 20 января)	163	6,5%	6239	7,4%
ВОДОЛЕЙ (21 января - 20 февраля)	216	8,6%	6673	8,0%
РЫБЫ (21 февраля - 20 марта)	196	7,8%	6635	7,9%

## Возраст

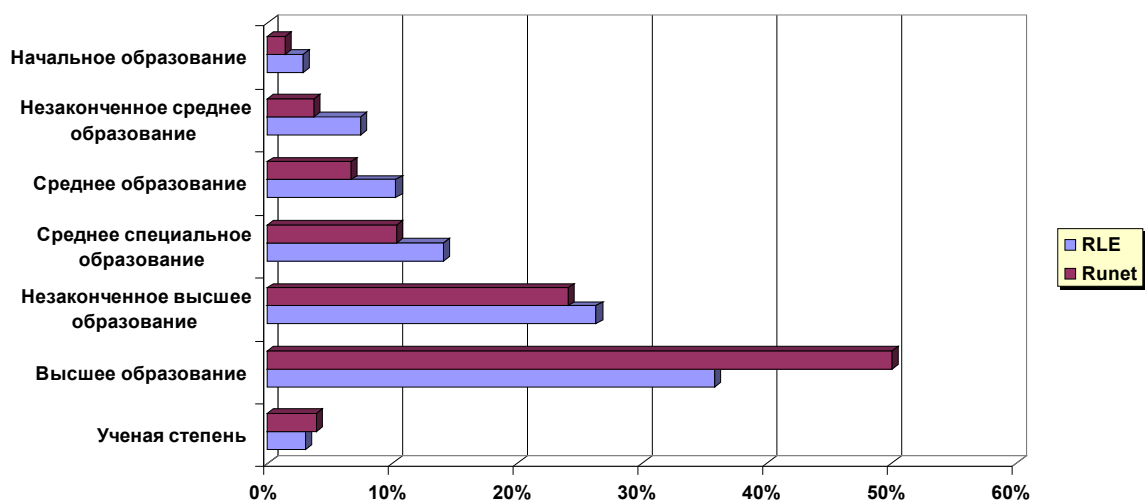


	RLE		Runet	
Возраст	2505	100,0%	83870	100,0%
Менее 16	136	5,4%	2354	2,8%
16-17	239	9,5%	4817	5,7%
18-20	457	18,2%	11400	13,6%
21-24	523	20,9%	17471	20,8%
25-34	689	27,5%	27108	32,3%
35-44	268	10,7%	12607	15,0%
45-54	147	5,9%	6101	7,3%
55-64	32	1,3%	1631	1,9%
65 и старше	14	0,6%	381	0,5%



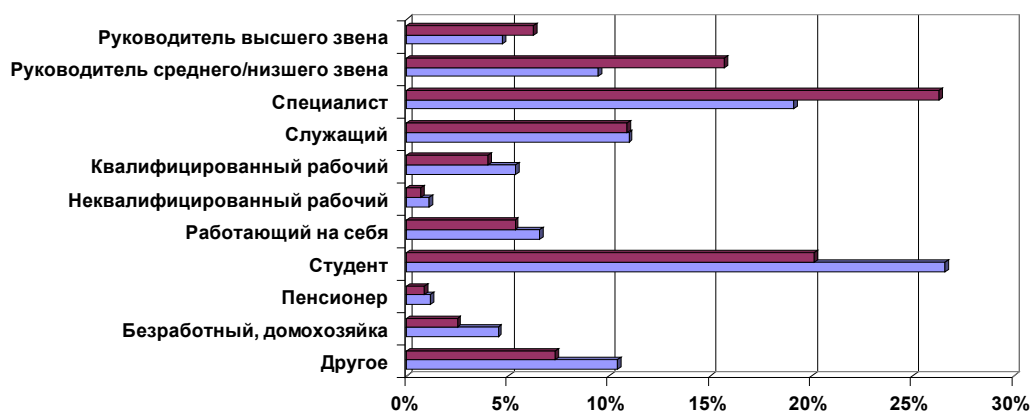
	RLE		Runet	
Пол	2505	100,0%	83870	100,0%
Мужчина	979	39,1%	44030	52,5%
Женщина	1526	60,9%	39840	47,5%

## Образование



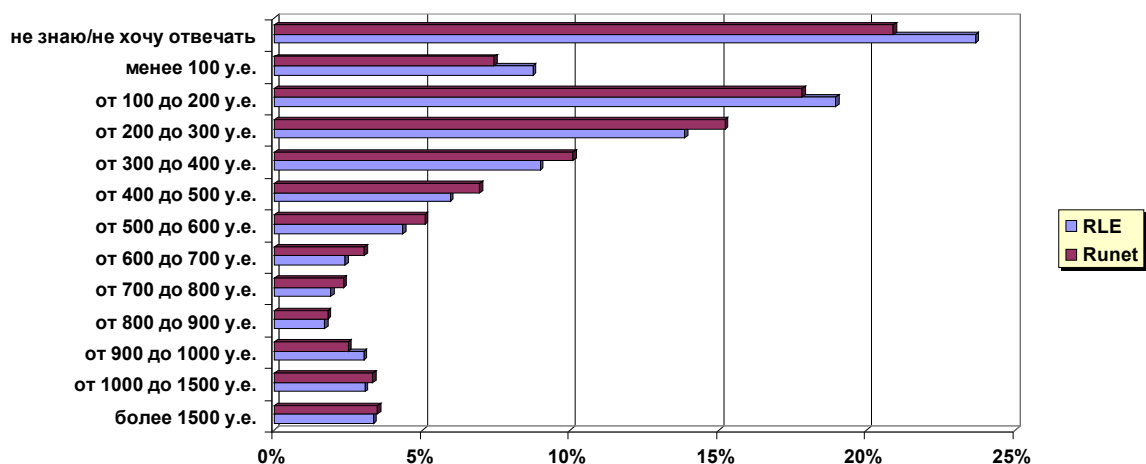
	RLE		Runet	
<b>Образование</b>	<b>2505</b>	<b>100,0%</b>	<b>83870</b>	<b>100,0%</b>
Начальное образование	72	2,9%	1142	1,4%
Незаконченное среднее образование	186	7,4%	3112	3,7%
Среднее образование	258	10,3%	5591	6,7%
Среднее специальное образование	354	14,1%	8644	10,3%
Незаконченное высшее образование	660	26,3%	20201	24,1%
Высшее образование	898	35,8%	41941	50,0%
Ученая степень	77	3,1%	3239	3,9%

## Род занятий



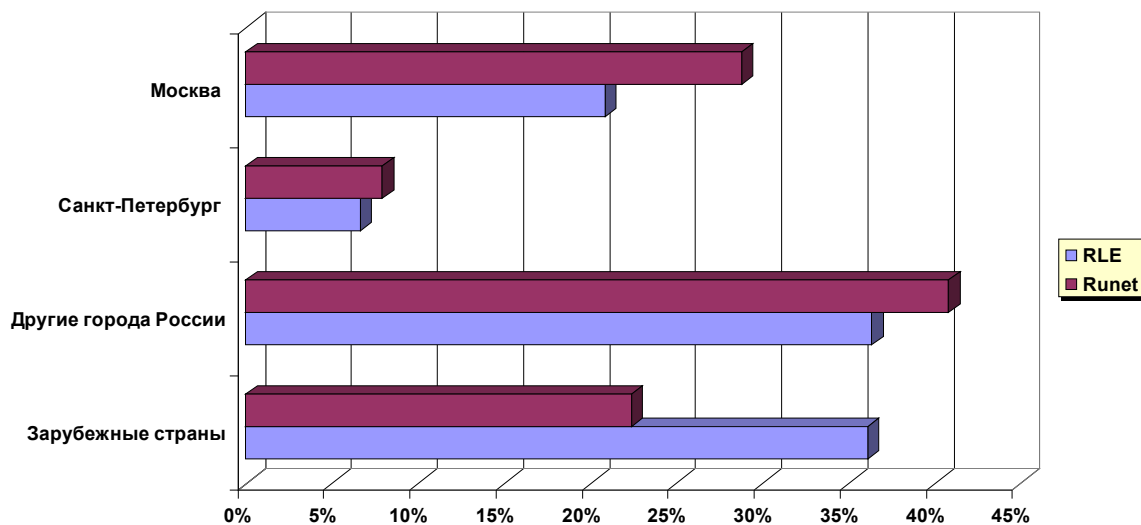
	RLE		Runet	
Род занятий	2505	100,0%	83870	100,0%
Руководитель высшего звена	118	4,7%	5248	6,3%
Руководитель среднего/нижнего звена	237	9,5%	13140	15,7%
Специалист	479	19,1%	22061	26,3%
Служащий	275	11,0%	9113	10,9%
Квалифицированный рабочий	135	5,4%	3371	4,0%
Неквалифицированный рабочий	28	1,1%	585	0,7%
Работающий на себя	164	6,5%	4489	5,4%
Студент	666	26,6%	16880	20,1%
Пенсионер	29	1,2%	724	0,9%
Безработный, домохозяйка	113	4,5%	2099	2,5%
Другое	261	10,4%	6160	7,3%

**Доход, приходящийся на одного члена Вашей семьи в месяц (в долларах США)**



	RLE		Runet	
<b>Доход, приходящийся на одного члена Вашей семьи в месяц (в долларах США)</b>	<b>2505</b>	<b>100,0%</b>	<b>83870</b>	<b>100,0%</b>
не знаю/не хочу отвечать	593	23,7%	17537	20,9%
менее 100 у.е.	219	8,7%	6217	7,4%
от 100 до 200 у.е.	475	19,0%	14950	17,8%
от 200 до 300 у.е.	347	13,9%	12755	15,2%
от 300 до 400 у.е.	225	9,0%	8456	10,1%
от 400 до 500 у.е.	149	5,9%	5809	6,9%
от 500 до 600 у.е.	109	4,4%	4271	5,1%
от 600 до 700 у.е.	60	2,4%	2560	3,1%
от 700 до 800 у.е.	48	1,9%	1962	2,3%
от 800 до 900 у.е.	43	1,7%	1524	1,8%
от 900 до 1000 у.е.	76	3,0%	2092	2,5%
от 1000 до 1500 у.е.	77	3,1%	2801	3,3%
более 1500 у.е.	84	3,4%	2936	3,5%

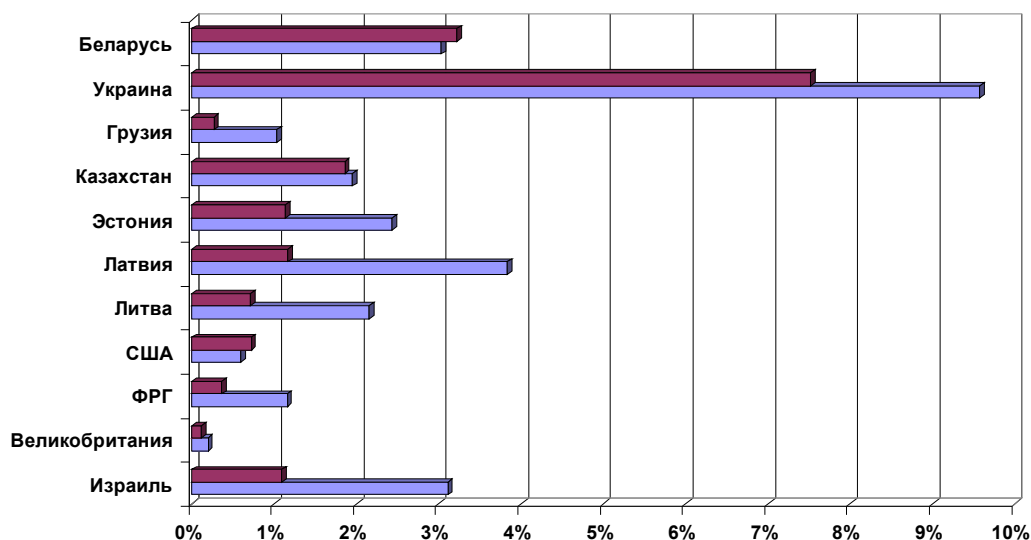
Место жительства



	RLE		Runet	
Города России с населением более 500 000 человек.	1209	48,3%	49233	58,7%
Москва	523	20,9%	24167	28,8%
Санкт-Петербург	166	6,6%	6662	7,9%
Барнаул	4	0,2%	280	0,3%
Владивосток	28	1,1%	983	1,2%
Волгоград	23	0,9%	552	0,7%
Воронеж	23	0,9%	725	0,9%
Екатеринбург	29	1,2%	1465	1,7%
Ижевск	9	0,4%	299	0,4%
Иркутск	23	0,9%	688	0,8%
Казань	27	1,1%	924	1,1%
Краснодар	39	1,6%	976	1,2%
Красноярск	16	0,6%	608	0,7%
Липецк	7	0,3%	153	0,2%
Набережные Челны	6	0,2%	227	0,3%
Нижний Новгород	24	1,0%	863	1,0%
Новокузнецк	9	0,4%	254	0,3%
Новосибирск	36	1,4%	1301	1,6%
Омск	9	0,4%	601	0,7%
Оренбург	12	0,5%	310	0,4%
Пенза	6	0,2%	195	0,2%
Пермь	18	0,7%	568	0,7%
Ростов-на-Дону	33	1,3%	1113	1,3%
Рязань	7	0,3%	236	0,3%
Самара	18	0,7%	897	1,1%
Саратов	10	0,4%	485	0,6%
Тольятти	12	0,5%	394	0,5%
Тюмень	10	0,4%	579	0,7%
Ульяновск	9	0,4%	258	0,3%
Уфа	18	0,7%	880	1,0%
Хабаровск	13	0,5%	442	0,5%
Челябинск	24	1,0%	802	1,0%
Ярославль	18	0,7%	346	0,4%



## Страна



	RLE		Runet	
Или укажите государство, если вы проживаете за рубежом России.	905	36,1%	18795	22,4%
Беларусь	76	3,0%	2704	3,2%
Украина	240	9,6%	6312	7,5%
Грузия	26	1,0%	225	0,3%
Казахстан	49	2,0%	1561	1,9%
Эстония	61	2,4%	954	1,1%
Латвия	96	3,8%	978	1,2%
Литва	54	2,2%	598	0,7%
США	15	0,6%	605	0,7%
ФРГ	29	1,2%	307	0,4%
Великобритания	5	0,2%	95	0,1%
Израиль	78	3,1%	916	1,1%
Другое	176	7,0%	3540	4,2%